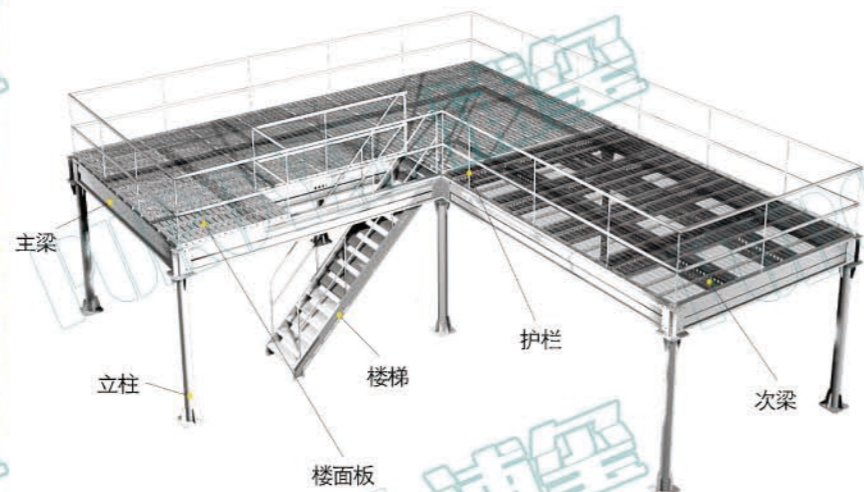




阁楼式平台为另一种阁楼货架形式，顶层为平台形式，承载能力在300~1000kg/m²，可用圆管、方管或H型钢作为楼面支撑，也可用货架做楼面支撑，根据跨度及承载不同，采用不同规格主次梁。楼板可采用多种形式，如花纹钢板、钢隔板、木板等。可设计成双多层或多层结构，充分利用库房的上部空间，整体组装，无需现场焊接。



钢平台通常由立柱或货架、主梁、次梁、楼面板、护栏、楼梯等标准件组成；楼面板下根据需要配置照明灯具。货物可通过楼梯、货物提升机、叉车存取等。

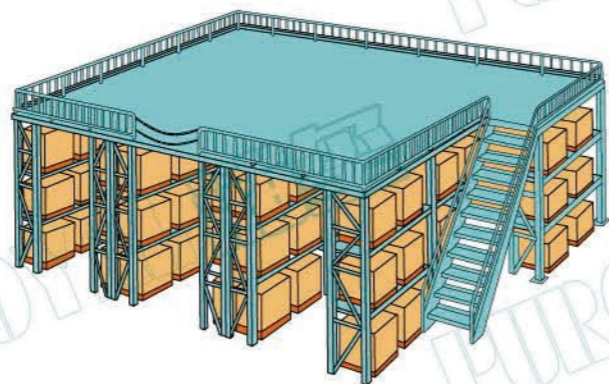
立柱及主次梁规格表



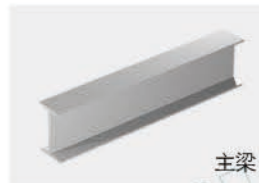
立柱

立柱承载如下表

立柱高度	Φ114×3.0	Φ140×3.0	Φ165×3.0
2400	9000Kg	11500 Kg	13967Kg
2800	8500Kg	11200Kg	13700Kg
3200	7800 Kg	10700Kg	13370Kg
4000	6300 Kg	9540Kg	12506Kg



主梁(挠度不得大于主梁跨度的1/400)



主梁

主梁选择	备注
国标H型钢	承载600Kg/平米以上
单根主梁承载能力(Kg)=40×L/L ² , 其中L为主梁跨度, 主梁跨度应小于4米, 如跨度必须大于4米, 需技术部门论证	

次梁(挠度不得大于次梁跨度的1/250)



次梁

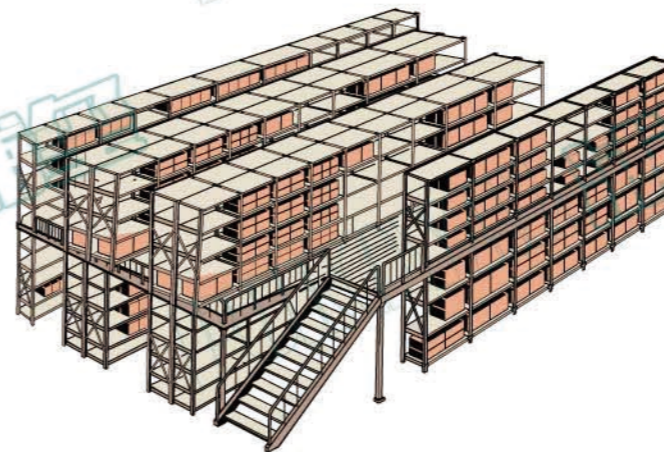
次梁选择	备注
国标H型钢	按间隔1000mm布置
单根次梁承载能力(Kg)=64×L/L ² 其中L为主梁跨度,	



八叉杆 (连接相邻立柱, 形成稳定结构, 减少平台晃动):

5#角钢, 具体设计数量及位置可咨询我公司销售人员, 护栏(外框Φ32圆管, 内部连杆Φ25, 标准H1200 每片宽度<1200mm)楼梯等其他配件见阁楼货架规格表

阁楼式货架是在既有的工作场地或货架上建一个阁楼，以增加存储空间，可做二、三层阁楼，适合存放存取一些轻型及中小件货物，适于多品种大批量或多品种小批量货物，人工存取货物。货物通常由叉车、液压升降台或货梯送至二楼、三楼，再由轻型小车或液压托盘车送至某一位置。



常用形式



中型阁楼货架:

货架基础结构采用中型货架立柱。货架楼板采用阁楼货架专用楼板，楼板采用互扣式结构。单位承重300kg/m³

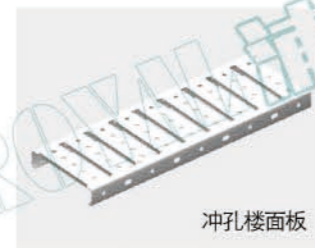


重型阁楼货架:

货架基础结构采用次重型货架立柱。货架楼板采用阁楼货架专用楼板。单位承重800kg/m³



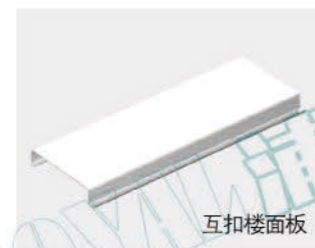
活动上货门



冲孔楼面板



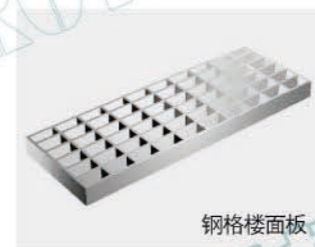
上货翻转门



互扣楼面板



踢脚挡板



钢格楼面板

楼面材料	规格	备注
互扣板	W250×H40×2.5	包括固定件, 最大承载1000Kg/平米
互扣板	W225×H40×2.0	包括固定件, 最大承载600Kg/平米以内
冲孔板	W225×H40×2.5	包括固定件, 最大承载600Kg/平米以内
钢格板	H30×3mm 网格尺寸50×30	包括固定件, 最大承载1000Kg/平米

